

Centrum Promocji Zdrowia

MED-POL

rok założenia 2004



Komputerowe badanie:
- kręgosłupa Mora 4G
- stóp
- koślawości kolan/stóp

odbędzie się w szkole / przedszkolu dnia

9.03.2020

o godz.

(do uzgodnienia dzień przed badaniem)

**Chętnych prosimy o zwrot deklaracji do wychowawców
klas lub sekretariatu 3 dni przed badaniem.**



facebook.com/Centrum-Promocji-Zdrowia-Med-Pol



Centrum Promocji Zdrowia MED-POL®

rok założenia 2004

gabinet: ul Warszawaska 39, 97-200 Tomaszów Mazowiecki

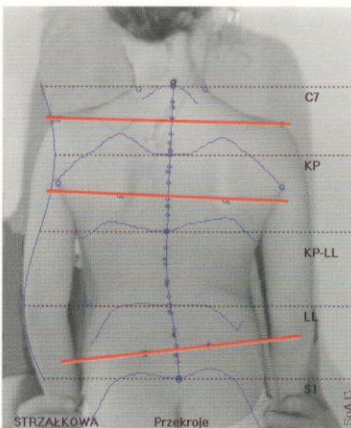
tel. kom. 603 407 373

NIP. 773-120-52-46 Regon 590629749

- Komputerowa Diagnostyka i Rehabilitacja Wad Postawy Ciała u Dzieci i Młodzieży
- Komputerowe badanie stóp
- Komputerowe badanie koślawości/szpotawości kolan
- Dobór indywidualnych wkładek ortopedycznych 3D



Powstawanie wad postawy to proces długotrwały, ujawniający się w miarę rozwoju dziecka. Początki powstawania wad postawy są często trudne do zauważenia, i lekceważone ponieważ w początkowym stadium choroby nie ma wyraźnych, niepokojących objawów. 80-90% dzieci ma wady postawy, które nie leczone i zaniedbane, powodują w krótkim czasie poważne konsekwencje. Aparatura do Komputerowej Oceny Postawy Ciała jest zaprojektowana i wyprodukowana tak, aby ułatwić diagnostykę postawy ciała. Duża dokładność badania daje możliwość wczesnego zauważenia wad w początkowym etapie ich rozwoju. Dzięki specjalnemu systemowi optycznemu komputer wyznacza trójwymiarowy obraz pleców i dokładnie analizuje ponad 50 parametrów w płaszczyźnie czołowej i strzałkowej. Urządzenie znakomicie sprawdza się w badaniach przesiewowych dzieci w szkołach i gabinetach. Wczesne wykrycie wady postawy 5-7 latka w jej początkowej fazie, daje duże szanse na odpowiednie działanie i zapobieganie pogłębianiu się wad. Im później zostaje wykryta wada tym mniej czasu zostaje do jej skorygowania a i proces jest mniej efektywny.

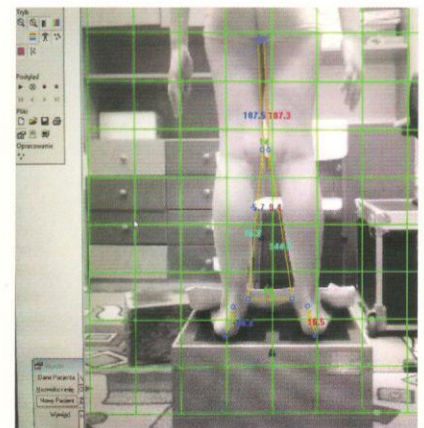
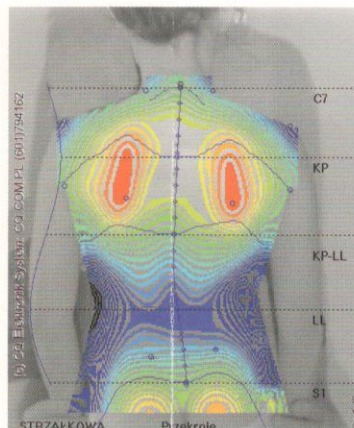


Asymetria barków

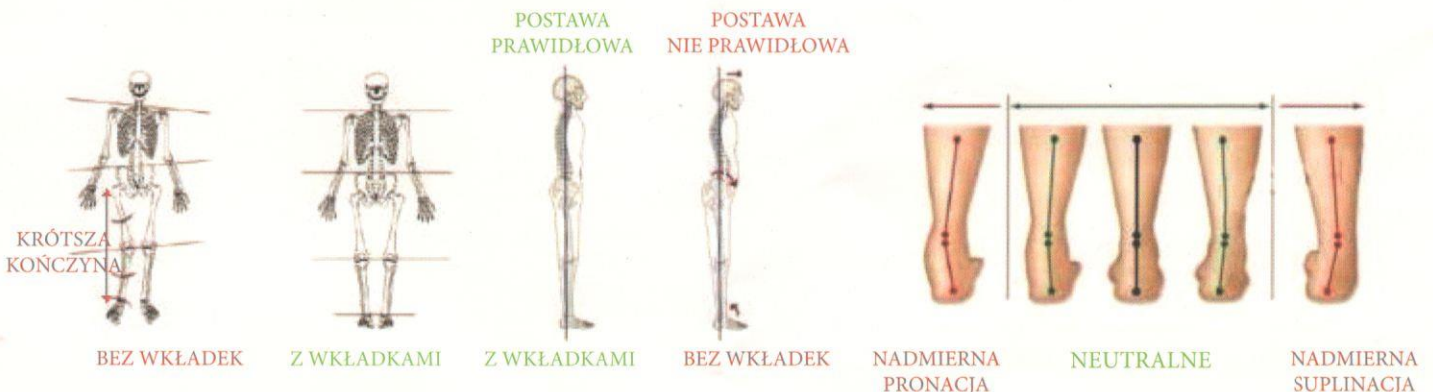
Asymetria łopatek

Asymetria trójkątów talii

Asymetria miednicy



Ponadto zajmujemy się produkcją indywidualnych wkładek ortopedycznych 3D. Wkładki korygują: płaskostopia, koślawości kolan, stawów skokowo-goleniowych jak i długość kończyn.



facebook.com/Centrum-Promocji-Zdrowia-Med-Pol